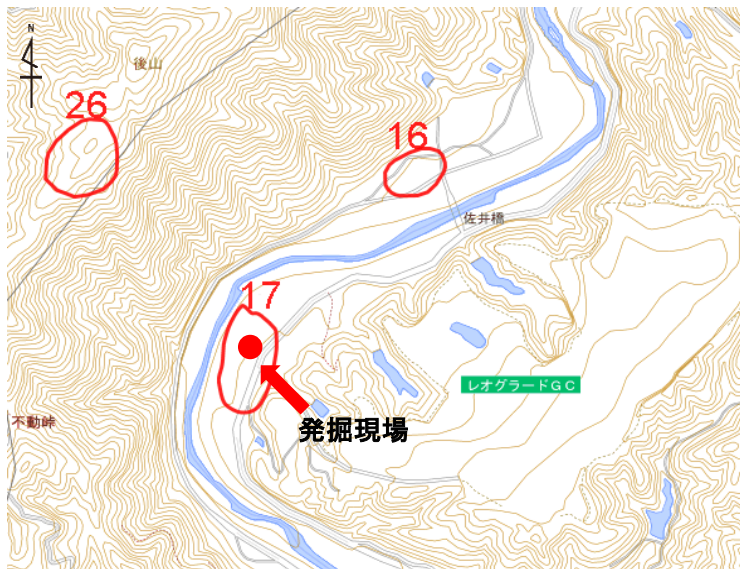


大芝遺跡発掘調査現地説明会のおしらせ

(公財)和歌山県文化財センターでは、このたび県営中山間総合整備事業に伴う大芝遺跡発掘調査業務区の発掘調査を実施しております。発見された遺跡を地域の皆様に見ていただくため、発掘調査地の現地説明会を行いますので、ぜひともお越しいただければ幸いです。

- ※ 公開場所 大芝遺跡発掘調査現場（日高郡日高川町佐井 下図の通り）
- ※ 公開日時 令和6年11月30日(土) 午後1時00分～午後3時00分
(少雨決行)
- ※ 内容 縄文時代の遺構・遺物
今回の発掘調査では縄文時代後期（約4,400年前）の住居跡や中世の墓などが発見されており、縄文土器や矢じりなどの石器、中世の短刀などが出土しています。
現地説明会では、調査で出土した遺物の一部や発掘された遺構の様子を見学していただけます。
- ※ 主催 公益財団法人和歌山県文化財センター
- ※ 連絡先 公益財団法人和歌山県文化財センター 担当：濱崎
(電話) 050-5477-8673
- ※ その他
 - ・当日は、係員が誘導しますので指定された場所でご見学ください。
 - ・当日は、歩きやすく、汚れてもよい靴・服装でお越しください。また、足元に十分お気をつけください。
 - ・見学には可能な限り公共交通機関をご利用ください。



大芝遺跡発掘調査現地説明会場所位置図（出典：和歌山県埋蔵文化財包蔵地所在地図）